

## PFLEGEGUIDE



# OBERFLÄCHEN

NATUR. ERLEBEN. WOHLFÜHLEN.

#wöstmannmarkenmöbel #wöstmannmassivholzliebe #wöstmannmassivholzmöbel

# Tauchen Sie ein in die Welt der hochwertigen Oberflächen von Wöstmann Möbeln.

*Unsere Möbel sind mit der Emissionsklasse A ausgezeichnet. Möbelstücke mit diesem Label sind erwiesenermaßen besonders emissionsarm. Sie erfüllen besonders strenge Grenzwerte bestimmter Substanzen.*



## **Wichtige Informationen zu Massivholzoberflächen, die Sie nicht verpassen sollten.**

Unsere Massivhölzer werden ausschließlich aus nachhaltiger Forstwirtschaft gewonnen. Das bedeutet, dass nur maximal soviel Holz gefällt werden darf wie nachwächst. Wichtig ist zudem, dass der richtige Wechsel von jungen und alten Bäumen den Wald gesund und vital hält.

Auch bei der Verarbeitung hat der Umweltschutz für uns oberste Priorität. Alle Oberflächen sind schadstofffrei und entsprechen der europäischen DIN-Norm 71, die die Unbedenklichkeit und Sicherheit von Kinderspielzeug definiert. Zudem sind fast alle Oberflächen farbneutral, so dass dem Massivholz der Handelsklasse 1A nichts von seiner ursprünglichen Schönheit verloren geht. Vielmehr unterstreicht sie die Natürlichkeit und Wärme Ihres neuen Traummöbels.

Da jeder geerntete Baum in Wuchs und Struktur einmalig ist, erhalten Sie echte Unikate aus der Natur. Kein Möbelstück gleicht dem anderen, jedes ist in seiner Schönheit einmalig. Auch nach seiner Verarbeitung lebt dieser faszinierende Naturwerkstoff weiter. Trotz der massivholzgerechten Verarbeitung ist ein Maß an Ausdehnung und Zusammenziehen sowie gewisse Maßtoleranzen bei den vollmassiven Bauteilen nicht zu vermeiden. Wir verstehen dies als Echtheitszertifikat der Natur.

**Wichtige Informationen  
zu unseren Lack-  
Obeflächen, die Sie  
nicht verpassen sollten.**

**B**ei uns finden Sie  
zudem uns beson-  
ders emissionsarme  
Lack-Möbel. Wir arbeiten  
mit umweltfreundlichen,  
wasserbasierten Mehr-  
schichtlacken, welche der

REACH-Norm entsprechen und  
dessen Beschichtungsaufbau  
gemäß der Bedingungen der  
DIN 53160-1 und DIN 53160-2  
Norm hinsichtlich „Speichel-  
und Schweißechtheit“ voll  
erfüllt werden.



Von der Kunst,  
der Möbelschönheit  
Wertschätzung  
entgegenzubringen.

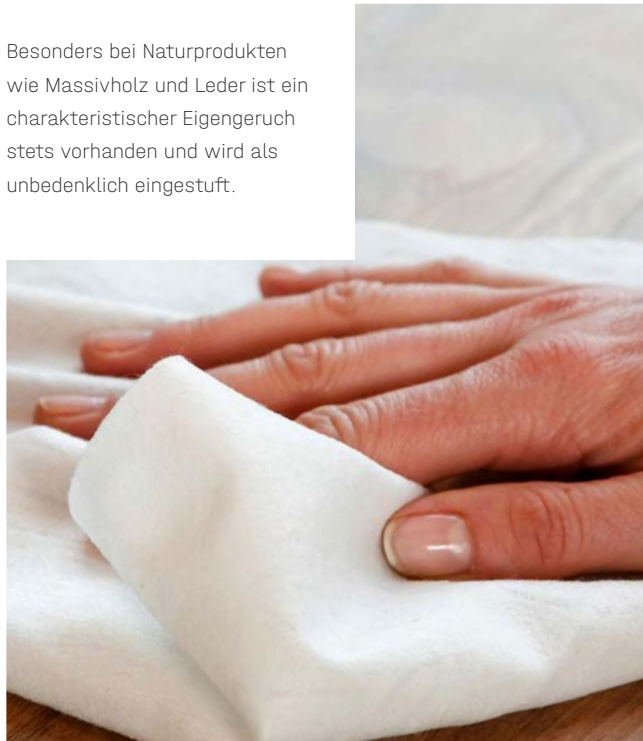


# Bewahren Sie die natürliche Massivholz-Schönheit: 4 essentielle Tipps zur Pflege von Massivholz.

*Durch die zu Ihnen passenden Möbel, werden Ihre vier Wände zu einem Zuhause. So können Sie sich nach einem langen Arbeitstag wohlfühlen und entspannen. Damit die Möbel optisch ansprechend und funktionell in einem guten Zustand bleiben, finden Sie hier wichtige Tipps zu einer passenden, materialabhängigen Pflege.*

**N**euere Produkte können zu Beginn einen charakteristischen Geruch aufweisen, was allgemein bekannt ist und abhängig von Material und Zusammensetzung einige Wochen oder Monate dauern kann. Die Intensität des geruchsspezifischen Materials verringert sich im Verlauf der Nutzung und unterliegt verschiedenen Einflussfaktoren wie Raumklima, Jahreszeit, Temperaturschwankungen, Lüftungsverhalten, Nutzungsgrad und -dauer sowie individuellen Empfindlichkeiten (vgl. Stiftung Warentest).

Besonders bei Naturprodukten wie Massivholz und Leder ist ein charakteristischer Eigengeruch stets vorhanden und wird als unbedenklich eingestuft.



### → **Regelmäßige Reinigung**

Entfernen Sie Staub und Schmutz regelmäßig von der Oberfläche Ihrer Massivholzmöbel. Verwenden Sie dazu ein weiches, leicht angefeuchtetes Tuch. Achten Sie darauf, keine zu aggressiven Reinigungsmittel zu verwenden, da diese das Holz beschädigen können. Wischen Sie sofort trocken nach, damit keine Feuchtigkeit auf der

Oberfläche bleibt. Unsere Massivholzmöbel benötigen sonst keine weitere, besondere Möbelpflege oder Nachbehandlung. Die Oberflächen sind für einen täglichen Gebrauch geeignet.

→ Sehen Sie bitte von einer Verwendung von Microfasertüchern oder Schmutzradierern ab. Diese können feine Partikel

enthalten, welche die Oberfläche Ihrer Möbel beschädigen.

→ Vermeiden Sie Spülmittel mit bleichenden Zusätzen wie z. B. Zitrone und verwenden Sie keine Flüssigreiniger, Putzmittel oder Scheuermittel. Diese greifen die Oberfläche an. Farbveränderungen und Fleckenbildung könnten die Folge sein.

### → **Vermeidung von Feuchtigkeit**

Massivholzmöbel sollten vor dem Eindringen von Feuchtigkeit geschützt werden. Wischen Sie verschüttete Flüssigkeiten wie z. B. Getränke, unmittelbar mit einem nebelfeuchten Tuch sofort auf und verwenden Sie für Gläser oder Tassen stets Untersetzer, um Wasserflecken zu vermeiden.

### → **Schutz vor Sonnenlicht**

Platzieren Sie Ihre Massivholzmöbel nicht direkt in der Nähe von Fenstern oder anderen Bereichen, die direktem Sonnenlicht ausgesetzt sind. UV-Strahlen können das Holz ausbleichen und seine Oberfläche beschädigen. Verwenden Sie bei Bedarf Vorhänge oder Jalousien, um das Holz vor Sonneneinstrahlung zu schützen.

### → **Keine kratzenden Gegenstände**

Legen Sie Untersetzer oder Tischdecken unter Gegenstände wie Vasen, Schüsseln oder andere harte Gegenstände, um Kratzer zu vermeiden. Verwenden Sie beim Verschieben der Möbel Filzgleiter, um das Holz nicht zu beschädigen.



# Weniger ist mehr: Die Top-Tipps für langanhaltend strahlende Lackoberflächen.

*Die richtige Pflege von Möbellack ist entscheidend, um eine langanhaltend strahlende Oberfläche zu erhalten. Hier sind einige Tipps, die Ihnen dabei helfen. Generell gilt: Vermeiden Sie scharfe Reinigungsmittel, abrasive Schwämme oder Mikrofasertücher, da diese den Lack beschädigen könnten.*

→ **Leichte**

**Verschmutzungen**

Verwenden Sie milde Reinigungsmittel und ein weiches, nicht scheuerndes Tuch, um Staub, Schmutz und Flecken von der Lackoberfläche zu entfernen. Um Flecken oder Beläge wie zum Beispiel Nikotin zu entfernen, empfiehlt es sich handwarmes Wasser mit einem Schuss flüssigem Schonreiniger zu verwenden. Mit einem weichen, nicht fuselnden Tuch lassen sich alle Verschmutzungen leicht abwischen. Anschließend trocken nachwischen, um das Möbelstück zum Strahlen zu bringen.

→ **Starke**

**Verschmutzungen**

Hier wird generell empfohlen, einen unverdünnten flüssigen Schonreiniger auf ein Tuch aufzutragen und damit zu reinigen. Im Anschluss kann mit einem feuchten Tuch nachbearbeitet werden. Keine Sorge bei Flecken von Kaffee, Tee, Alkohol usw., die Oberfläche nimmt keinen Schaden. Einfach sofort mit einem feuchten Tuch abwischen. Bei Flecken von intensiver Farbeinwirkung wie Tinte, Obst oder Faserstiften ist Vorsicht geboten, da diese der Oberfläche schaden können. Bitte diese Flecken umgehend mit einem feuchten Tuch entfernen.





→ **Vermeiden von Hitze  
und Feuchtigkeit**

Stellen Sie Möbelstücke mit lackierten Oberflächen nicht in direktes Sonnenlicht oder in die Nähe von Heizkörpern. Hitze kann den Lack ausbleichen oder Risse verursachen. Feuchtigkeit kann zu Schimmelbildung oder Aufquellen führen.



→ **Keine kratzenden  
Gegenstände**

Vermeiden Sie den Kontakt mit scharfen oder kratzenden Gegenständen auf der lackierten Oberfläche. Verwenden Sie beim Verschieben des Möbelstücks Filzgleiter oder heben Sie es an, um Kratzer zu vermeiden.

→ **Vorsichtiges  
Handling**

Seien Sie vorsichtig beim Umzug oder Transport von lackierten Möbeln, um Beschädigungen zu vermeiden. Verwenden Sie Decken oder Polstermaterialien, um die Oberfläche zu schützen.



// Eine klare  
Sicht auf die  
Schönheit, die  
uns umgibt.





# Gläser schonend und effektiv reinigen – so wird's gemacht.

*Auf Gläsern und Spiegeln sieht man schnell jeden Fingerabdruck, jeden Schmierstreifen oder auch fest haftender Schmutz.*


*Hier finden Sie die passenden Pflegehinweise zu unseren klaren und sattinierten Gläsern und Spiegeln.*

## **Vitrinengläser und Spiegel – so gelingt Ihnen eine optimale Pflege.**

**B**itte verwenden Sie bei der Reinigung von Spiegeln keine scharfen Reinigungsmitteln wie z. B. Scheuermittel, Essigreiniger, Salmiakgeist, ammoniak- oder chlorhaltigen Reinigern. Sehen sie zudem auch von scheuernden Haushaltsschwämmen ab. Dadurch kann es zu irreparablen Schädigungen der Oberfläche, Kanten und der Beschichtung kommen. Leichte Verunreinigungen lassen sich mit einem trockenen, weichen Tuch beseitigen. Bei hartnäckigen Flecken

empfehlen wir eine Reinigung mit warmen Wasser und einem weichen Tuch oder den Einsatz von einem handelsüblichen Glasreiniger. Hierbei sollte Sie beachten, im Anschluss an die Reinigung die Spiegelfläche und auch die Kanten unverzüglich mit einem Tuch zu trocknen, sodass das Wasser bzw. der Reiniger die Spiegelbeschichtung nicht über die Kante angreift und diese zerstört (Randoxidation).

# Die unerwartete Wahrheit: Sauberkeit bedeutet nicht immer gleich Erhaltung.

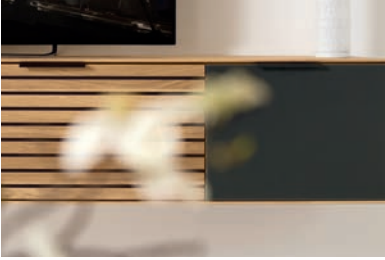


*Die Pflege von satinierten Gläsern erfordert besondere Aufmerksamkeit und Sorgfalt, um die charakteristische Eleganz und Ästhetik dieser Oberflächen zu bewahren. In diesem Leitfaden erfahren Sie, welche Materialien und Methoden sich am besten für die Reinigung eignen, wie Sie eventuelle Verunreinigungen effektiv beseitigen können und welche Pflegemaßnahmen dazu beitragen, die satinierten Gläser in ihrem besten Zustand zu erhalten.*

**Satinierte Gläser -  
so gelingt Ihnen  
eine optimale Pflege.**

**D**ie seidenmatte Oberfläche unserer Glasakzentte wird durch ein besonderes Verfahren erzeugt. Durch das Ätzen mit einer Säure wird die Glasoberfläche angeraut. Gläser dieser Art bedürfen einer speziellen Pflege mit höherem Aufwand und besonderer Sorgfalt. Bei einer normalen, glatten Glasscheibe lagert sich der Schmutz "auf" der glatten bzw. planen Oberfläche ab.

Bei einer satinierten Scheibe müssen Sie sich den Querschnitt wie ein Gebirge vorstellen. Wir haben hier Berge und Täler. Die Verunreinigung befinden sich erst auf den Gipfeln, rutschen dann in die Täler, wo sie sich schließlich verteilen. Ein einfaches Abwischen ist hier nicht ausreichend, denn dadurch lassen sich die Schmutztäler nicht reinigen und die Schattentäler nicht beseitigen.



→ **Auswahl der Reinigungsmittel**

Verwenden Sie heißes Wasser, handelsüblichen Glasreiniger, Spiritus, Essigessenz oder vergällten Alkohol (Isopropyl-Alkohol). Vermeiden Sie strikt den Einsatz aggressiver Reinigungsmittel mit alkalischen Laugen, Säuren, Silikon, fluoridhaltigen Substanzen oder Scheuerpulver.

→ **Das richtige Reinigungstuch**

Zur Reinigung eignen sich Mikrofasertücher für Glas sowie weiche, weiße, fusselfreie Baumwolltücher. Ungeeignet sind Papierhandtücher, Fensterleder, Reinigungsschwämme mit Scheuerseite (Scotch-Brite) oder Stahlwolle, da sie Kratzer und Schäden

auf der Glasoberfläche verursachen können.

→ **Die richtige Reinigungstechnik**

Reinigen Sie die Gläser großflächig in leichten, kreisenden Bewegungen. Vermeiden Sie unbedingt punktuell Scheuern, da dies die fein geätzte Oberfläche beschädigen kann. Das Resultat könnten Wolkenbildung und blanke Stellen auf der Glasoberfläche sein, die nicht regenerierbar wären.

→ **Leichte Verschmutzungen**

Für leichte Verschmutzungen ist die Reinigung mit einem Tuch und heißem Wasser ausreichend.

→ **Starke Verschmutzungen**

Bei intensiveren Verunreinigungen wie Fett, Öl, Wachs oder Verkrustungen empfehlen wir die Verwendung spezieller Reiniger (z. B. bei Ölen/Fetten: Spiritus, Alkohol, Aceton). Lassen Sie den entsprechenden Glasreiniger einige Minuten einwirken, um die Verunreinigung aus den Poren der Glasoberfläche zu lösen. Anschließend mit leichtem Druck abwischen und eine großflächige Nachreinigung durchführen.

→ **Der letzte Feinschliff**

Sollten Putzstreifen vom Reinigungsmittel zurückbleiben, führen Sie die Endreinigung mit einem weichen Mikrofasertuch und klarem, warmem Wasser durch.

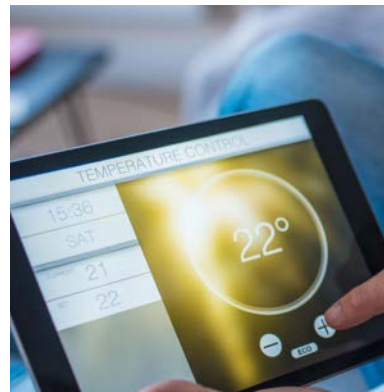
# So schaffen Sie optimale Raumbedingungen.

## Das sollten Sie bei Massivholz-Oberflächen und Bezügen bedenken.

Sonnen- und Kunstlicht können die Oberflächen und Farben von Hölzern und Stoff- und Leder-Bezügen verändern. Je nach Materialart und Lichtbefall werden die Hölzer und Bezüge heller oder dunkler. Eine "absolute" Lichteinheit gibt es daher nicht. Zudem ist die Lichteinwirkung von Ort zu Ort unterschiedlich! Schützen Sie daher Ihre Möbel vor dauerhafter und zu starker Lichteinwirkung.

## Unikate der Natur - kein Möbel gleicht dem Anderen.

Für sämtliche Arten der Herstellung gilt: Toleranzen bei Möbeln sind fertigungstechnisch nicht zu vermeiden. Liegen diese Abweichungen in Farbe, Maß und Struktur innerhalb der nationalen und internationalen Norm, liegt kein Sachmangel vor. Vielmehr handelt es sich dabei um eine "warentypische Eigenschaft". (Quelle: RAL GZ 430)



## Allgemeine Beschaffenheits- und Beurteilungskriterien nach der RAL-GZ 430/4, Ausgabe 008 (für industriell hergestellte Möbel)

- Beurteilung des harmonischen Gesamteindrucks: Abstand 2-3 cm
- Beurteilung von Details: Abstand 0,5 m
- Beurteilungsgrundlage: Normalsichtige Augen, diffuses Tageslicht (ohne direkte Sonnen- oder künstliche Lichteinstrahlung) (Quelle: RAL-GZ 430/4). Dabei müsste die Beanstandung für den unvoreingenommenen Betrachter (Laien) sofort "augenfällig" sein.



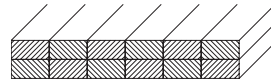


**Achten Sie auf optimales Raumklima.**

Um ein ideales Raumklima (siehe unten) für Massivholzmöbel zu gewährleisten sollten regelmäßig die Raumtemperatur und der Feuchtigkeitsgehalt der Luft überprüft werden. Bei zu hoher Luftfeuchtigkeit drohen beispielsweise Schimmelpilze und Materialschäden, Maßunterschiede bei Tisch- und Einlegeplatten oder Zapfenverbindung.

→ **Ideales Raumklima**

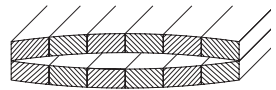
Ein ideales Raumklima für Mensch und Möbel besteht bei 19 - 23 °C sowie bei 45 - 55 % Luftfeuchtigkeit. Unter diesen Bedingungen werden unsere Massivholzmöbel hergestellt.



*Ideales Raumklima:  
das Holz befindet sich  
im gewünschten Zustand.*

→ **Zu feuchtes Raumklima**

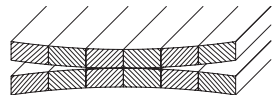
Quellen: über 60 %  
Luftfeuchtigkeit - Die Form des Holzes ändert sich, es wird größer.



*Zu hohe Luftfeuchtigkeit:  
das Holz quillt.*

→ **Zu trockenes Raumklima**

Schwinden: unter 40 %  
Luftfeuchtigkeit - Die Zellwände werden dünner. Sie schwinden.






*Zu niedrige Luftfeuchtigkeit:  
das Holz schwindet.*



Die Liebe zur Pflege:  
der Schlüssel, um die  
Zeitlosigkeit in jedem  
Möbelstück zu bewahren.



WM Wöstmann Markenmöbel GmbH & Co. KG  
Kolbeplatz 10  
D-33330 Gütersloh  
+ 49 (0) 5241 5044-0  
+ 49 (0) 5241 5044-366  
info@woestmann.info  
www.woestmann.info

 woestmann\_markenmoebel  
 wstmannmarkenmb  
 woestmannmarkenmoebel



SZ Wöstmann Schlafr a u m Systeme GmbH  
Kolbeplatz 10  
D-33330 Gütersloh  
+ 49 (0) 5241 5044-0  
+ 49 (0) 5241 5044-366  
info@woestmann.info  
www.woestmann.info



[www.woestmann.de/infocenter/pflege](http://www.woestmann.de/infocenter/pflege)